

## Product Information

全てのお客様のために  
直販のブランド

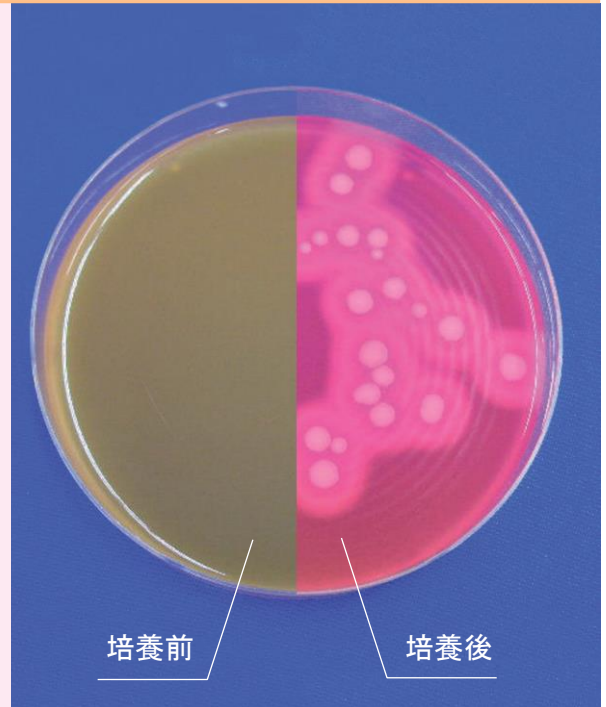
Full-Steri

セレウス菌用

## 生培地卵黄加NGKG寒天

～生培地(培地分注済みシャーレ)のご案内～

- **検出可能な菌:** セレウス菌
- **培養条件:** 35±2℃ 21±3時間
- **判定:**  
培地がピンクに変色しコロニーの周辺に白濁した卵黄反応が見られるコロニー
- **特徴:**  
本培地は主に土壌に生息しているセレウス菌の検出培地です。セレウス菌は生育条件が悪化すると芽胞を形成します。この状態になりますと温度や薬剤に強い耐性を持ち、生育条件が良好になると再度活動を再開します。カット野菜や小麦粉などの検査によく用いられますが、近年冷凍食品の検査にも導入されております。



## 組成

(g/L)

ペプトン	1.0g
酵母エキス	0.5g
塩化ナトリウム	4.0g
グリシン	3.0g
硫酸ポリミキシン B	5万単位
フェノールレッド	0.025g
寒天	18.0g
卵黄	20ml

pH=6.8±0.2

アテクト 生培地

検索

## ● 製品仕様

品番	053-13010	053-13110
品名	セレウス菌用・ 生培地卵黄加NGKG寒天培地	
入数	100枚 (10枚×10袋)	50枚 (10枚×5袋)
価格	¥11,300- (@113-) 別途消費税	¥6,050- (@121-) 別途消費税
使用期限	製造日より6ヶ月	
保存方法	4℃～8℃(冷蔵保存)	
送料	弊社負担	

\* サンプルをご用意しております。お申しつけ下さい

\* 10枚単位での販売も行っております。ご連絡下さい。

全てのお客様のために  
直販のブランド

Full-Steri

ご注文はフリーダイヤルのファクシミリへどうぞ

0120-82-4929

アテクト 検査

検索

株式会社 アテクト

滋賀県東近江市上羽田町 3275-1

TEL 0748-20-3535

FAX 0748-25-7171

URL <https://www.atect.co.jp/>E-mail [biosales@atect.co.jp](mailto:biosales@atect.co.jp)