

Product Information

全てのお客様のために
直販のブランド

Full-Steri

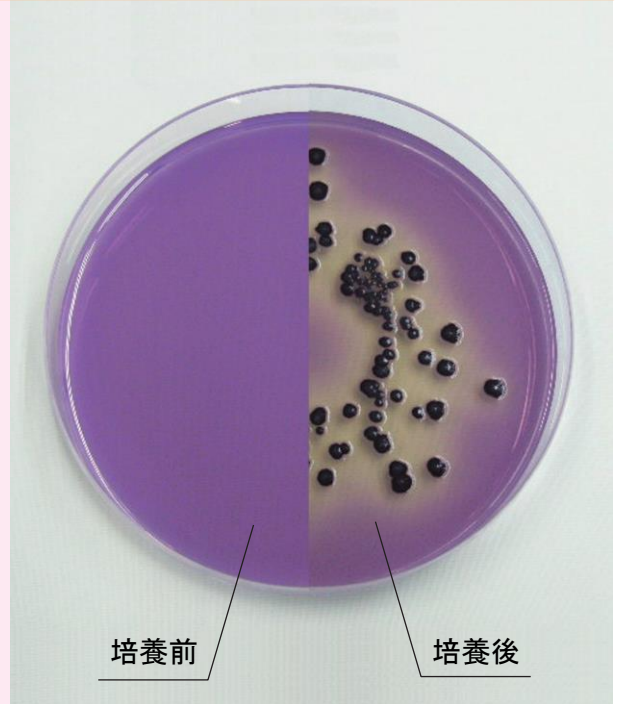
サルモネラ用

マデック寒天培地

～生培地(培地分注済みシャーレ)のご案内～

- 検出可能な菌: サルモネラ
- 培養条件: 35±1℃ 24±2時間
- 判定: 光沢のある黒色コロニー
- 特徴:

本培地はヒトや動物の腸などに生息しているサルモネラの検出培地です。サルモネラは低温に強いので冷凍食品からも検出されます。そのため、冷凍食品もサルモネラの検査は必要となります。食品衛生検査指針に準拠した試験方法実施の場合、前培養が必要となり本培地とは別にEEM液体培地・ラパポート培地が必要となります。



組成

	(g/L)
酵母エキス	5.0g
ペプトン	10.0g
ハートエキス末	2.0g
塩化ナトリウム	4.0g
マンニト	3.0g
L-リジン塩酸塩	5.0g
チオ硫酸ナトリウム	4.0g
クエン酸鉄アンモニウム	1.0g
ブリリアントグリーン	0.0125g
クリスタルバイオレット	0.01g
寒天	15.0g

pH=6.8±0.2

アテクト 生培地

検索

コロニー標本

検索

製品仕様

品番	053-13004	053-13104
品名	サルモネラ用 生培地マデック寒天培地	
入数	100枚 (10枚×10袋)	50枚 (10枚×5袋)
価格	¥10,900- (@109-) 別途消費税	¥5,950- (@119-) 別途消費税
使用期限	製造日より3ヶ月	
保存方法	4℃～8℃(冷蔵保存)	
送料	弊社負担	

- * サンプルをご用意しております。お申しつけ下さい
- * 10枚単位での販売も行っております。ご連絡下さい。

全てのお客様のために
直販のブランド

Full-Steri

ご注文はフリーダイヤルのファクシミリへどうぞ

0120-82-4929

アテクト 検査

検索

株式会社 アテクト

滋賀県東近江市上羽田町 3275-1

TEL 0748-20-3535

FAX 0748-25-7171

URL <https://www.atect.co.jp/>E-mail biosales@atect.co.jp