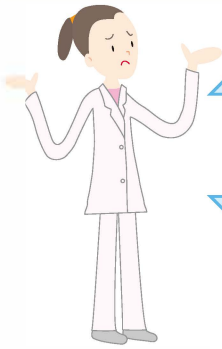


Product Information

全てのお客様のために
直販のブランド **Full-Steri**

検査を外部委託されているお客さまへ

～atectの受託検査サービス～

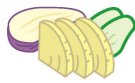


検査していないけど大丈夫かな？

水質の検査もできるのかしら？



水



漬物

食中毒防止のためにアテクトは、お客様からお預かりした食品を責任を持って検査致します。

そんなお客様へ



商品から異物が見つかったんだけど・・・

検査の項目は細菌だけなの？

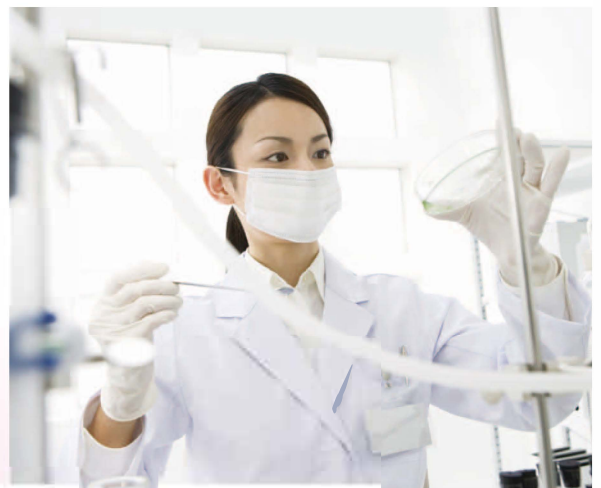


麺

チーズ



ウィンナー

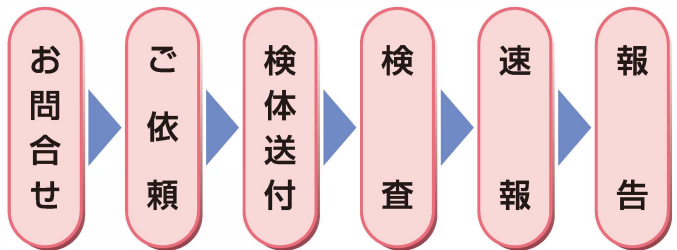


検査項目

- 食品微生物検査
 - ・一般性菌
 - ・大腸菌群
 - ・黄色ブドウ球菌
- 検便
- 環境衛生検査
 - ・水質検査 基本11項目
 - ・水質検査 基本15項目
- 食品衛生検査
 - ・成分分析
 - ・異物混入検査

※上記の検査項目・料金・日数などに関しましては別途、お問合せ下さい。
 ※上記の検査項目以外も承っておりますので詳細は別途、お問い合わせください。
 ※弊社は厚生労働省より認可された登録検査機関ではございません。

検査依頼から結果報告までの流れ



※速報はメールまたはFAXでのご回答となります。

※検査日数は2～3営業日程度となります。
 (一般的な細菌検査の推定試験の場合)

全てのお客様のために
直販のブランド **Full-Steri**

ご注文は、フリーダイヤルのファクシミリへどうぞ

0120-82-4929

株式会社アテクト

滋賀県東近江市上羽田町3275番地1
 TEL 0748-20-3535
 FAX 0748-25-7171
 URL <http://www.atect.co.jp>
 E-mail biosales@atect.co.jp