

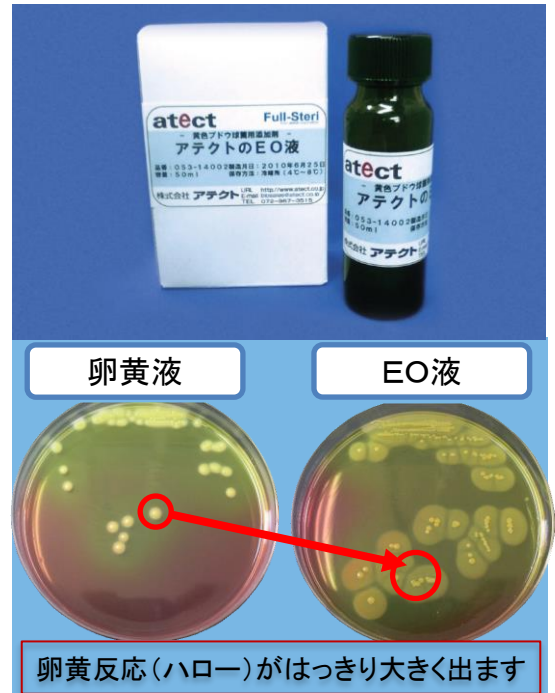
黄色ブドウ球菌専用

アテクトのEO液

～マンニット食塩寒天培地と一緒にオートクレーブできる添加剤です～

使用方法

- 精製水にEO液を添加します
- 混合溶液を攪拌後にマンニット寒天培地粉末を加えます
- 溶解させた後、オートクレーブ(121℃ 15分)で滅菌処理を行います
- オートクレーブが終了しましたら培地を攪拌します
- 十分に攪拌できましたらシャーレに分注します
- 寒天を固化させて完成です



卵黄反応(ハロー)がはっきり大きく出ます

特徴

- オートクレーブできます
- 検査精度が上がります**
粉末培地と一緒に添加して、オートクレーブ滅菌できるので雑菌汚染のリスクを低減できます
- 作業効率が上がります**
卵黄液の場合、オートクレーブ後少し冷えてから添加していたが、最初から添加できるので、作業効率が上がります
- 卵黄反応が見易いです
- 判定が容易**
黄色ブドウ球菌の中には、卵黄反応が弱い菌種も含まれているが、その様な菌の場合でも、EO液を使用すると卵黄反応が大きいので確認が容易になります
- 早期の対応が可能です**
卵黄反応が通常の卵黄加マンニット食塩寒天培地では24時間で、確認できない場合でも、EO液は比較的早く反応が現れるため判定が早くできます
- アテクトのEO液は、黄色ブドウ球菌専用でマンニット食塩寒天培地に添加して使用します。セレウス菌NGKG寒天培地などには使用できません

製品仕様

品番	053-14002
品名	アテクトのEO液
容器サイズ	直径 3.5cm × 高さ 11cm
化粧箱サイズ	幅 7.5cm × 奥行 3.5cm × 高さ 11cm
入数	2本
材質	本体: ガラス キャップ: ポリプロピレン
容量	50ml(シャーレ 25枚分、培地 500ml)
送料	2~4本発送: 別途¥600- 6本以上発送: 弊社負担
添加量	培地量の10%

全てのお客様のために
直販のブランド

Full-Steri

ご注文はフリーダイヤルのファクシミリへどうぞ

0120-82-4929

アテクト EO液

検索

株式会社 アテクト

滋賀県東近江市上羽田町 3275 番地 1

TEL 0748-20-3535

FAX 0748-25-7171

URL <http://www.atect.co.jp/>E-mail biosales@atect.co.jp